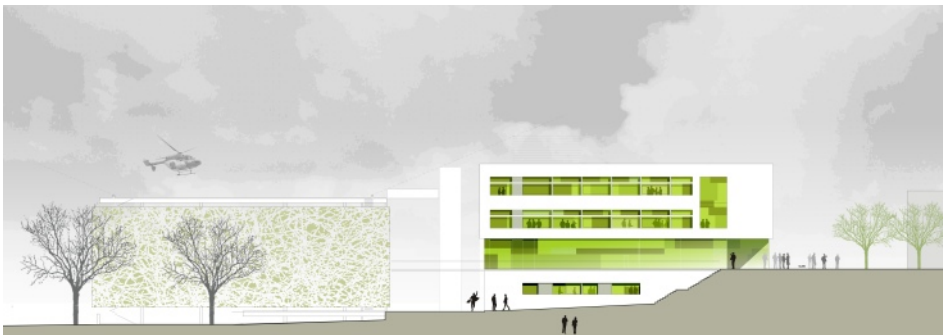
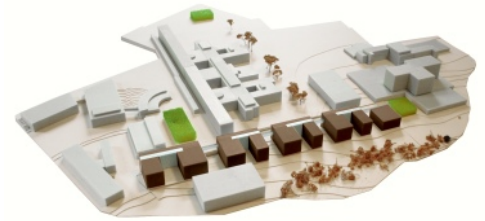


# Translational Research Center der Universität Erlangen



Auslober	Staatliches Bauamt Erlangen-Nürnberg
Wettbewerb	März 2009
Preis	2. Preis
ARGE	km h kuntz+manz hetterich



Die Universität Erlangen plant den Neubau eines Translational Research Center. Im Wettbewerbsbeitrag bleibt der durch Schwabach und dichten Baumbestand geprägte Landschaftsraum weitgehend erhalten. Das Universitätsgelände und die damit verbundene städtebauliche Struktur erhalten einen eindeutigen Abschluss nach Norden. Das TRC und die Schwabachauen werden durch eine zweite Fußwegverbindung mit den innerörtlichen Grünanlagen der Stadt Erlangen verbunden. Der zentrale Platz zwischen Hörsaalgebäude und NOZ 2 wird durch die Institutsgebäude TRC 1. + 2. BA geschlossen. Er dient gleichermaßen der fußläufigen Erschließung des Parkhauses. Eine interne Anlieferungsstraße verbindet Palmsanlage und Harfenstraße und dient auch den Krankentransporten im Rettungswagen.

